

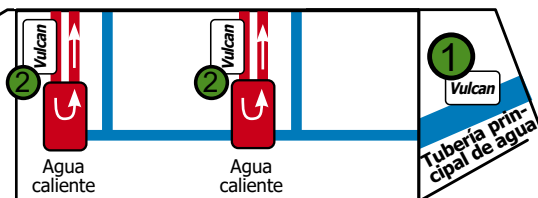
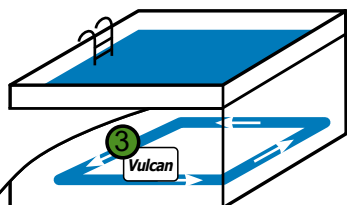
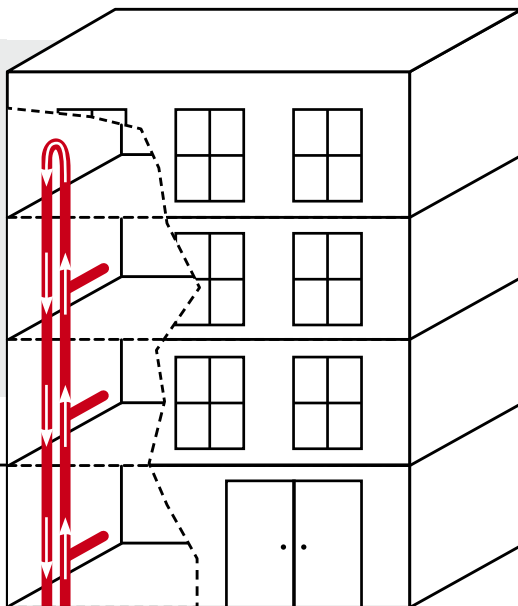


## Cómo instalar Vulcan en Edificios de apartamentos y condominios

En edificios de gran tamaño hay ciertas áreas que siempre deben tenerse en cuenta. A continuación encontrará un ejemplo de una instalación común de Vulcan en un edificio grande.

Los lugares más comunes para instalar Vulcan son: (1) la tubería principal de entrada del agua fría, (2) en los sistemas de circulación del agua caliente, (3) en las tuberías principales de piscinas, spas o restaurantes, etc. **Cada tubería de agua caliente requiere un equipo Vulcan.**

- 1 Tubería principal de agua
- 2 Tubería(s) de circulación del agua caliente  
(instale Vulcan en la tubería de retorno, antes del intercambiador de calor y en **cada** tubería de agua caliente)
- 3 Tubería de agua de la piscina  
(instale Vulcan después del filtro de arena)





## Cómo escoger un equipo Vulcan de tamaño adecuado

### Edificios de apartamentos y condominios

En edificios con horas pico de utilización del agua, se deberá escoger entre los tamaños de Vulcan que se indican a continuación. Para determinar el modelo adecuado, medir el diámetro de la tubería principal de agua.

Diámetro de la tubería	Tamaño del equipo
max. 2"	Vulcan S10
2½" - 3"	Vulcan S25
3½" - 4"	Vulcan S50
4½" - 5"	Vulcan S100
5½" - 6"	Vulcan S150
7" - 8"	Vulcan S250
9" - 10"	Vulcan S350
11" - 16"	Vulcan S500

### Calidad Alemana

- ▶ Fabricado en Alemania por Christiani Wassertechnik GmbH (CWT)
- ▶ Más de 40 años de experiencia en el tratamiento físico del agua
- ▶ Éxito probado en más de 70 países en todo el mundo
- ▶ Garantía internacional de 10 años

